

07 전시기술 기능성 김치유산균



+ Inventor Information



최학중 박사

세계김치연구소 연구개발본부

연구이력

- 장내미생물군집 기반 김치 및 김치 유산균의 생리대사 불균형 개선 기술 개발
- 수출용 김치 품질향상과 차별화를 위한 중균 활성화 기술 개발 및 사업화
- 김치유산균을 이용한 피부건강 식품소재 개발
- 김치 및 김치 유래 유산균의 소화기 질병 원인균에 대한 항균 효과 규명 및 천연 항균 제제 개발

+ Applications

- 건강기능식품
- 의약품

+ Contact Point

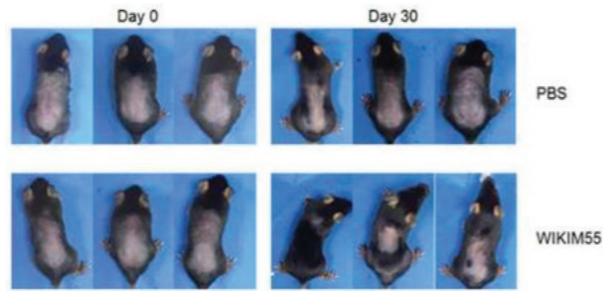
- 소속 : 세계김치연구소 미래전략실
- 담당자 : 최지석
- 전화 : 062-610-1835
- E-mail : jiseok@wikim.re.kr
- Homepage : www.wikim.re.kr

+ Background

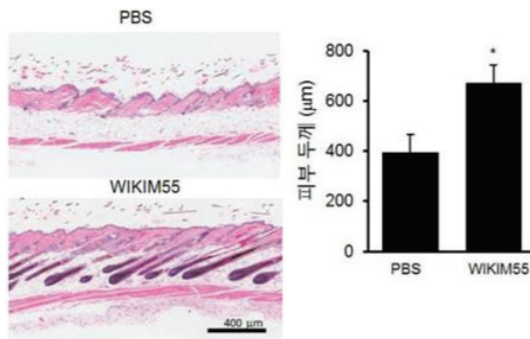
- 최근 탈모 치료제에 대한 연구개발이 활발히 이루어지고 있음
- 기존 탈모 치료제인 미녹시딜은 끈적이는 사용감과 피부 자극이라는 부작용이, 피나스테라이드는 정력 감퇴, 발기 부전 등의 성능 장애가 보고되고 있어 지속적인 사용에 많은 제한이 있음

+ Key Technology Highlights

- 김치 또는 전통 발효식품으로부터 분리, 동정한 락토바실러스 커베투스 WIKIM55(Lactobacillus curvatus WIKIM55)에 관한 기술임



균주 섭취에 따른 양모 양상 관찰 결과



균주 섭취에 따른 피부두께 측정 결과

+ Discovery and Achievements

- 프로바이오틱스로서 사람 또는 동물의 정상, 면역강화, 위장 질환 및 양모 촉진 등의 용도를 위해 다양하게 활용될 수 있음
- 발효용 스타터로서 유용하게 사용할 수 있음

+ Intellectual property rights

No.	출원번호	특허명	현재상태 (2018년 4월 기준)
1	10-2017-0068238 (10-1801764)	양모 촉진 활성을 갖는 락토바실러스 커베투스 WIKIM55 및 이를 포함하는 조성물	등록유지
2	10-2017-0066959 (10-1838280)	관절염의 개선 활성을 갖는 류코노스톡 시트리움 WIKIM56 및 이를 포함하는 조성물	등록유지
3	10-2016-0168585 (10-1838281)	알레르기성 질환의 개선 활성을 갖는 락토바실러스 커베투스 WIKIM53 및 이를 포함하는 조성물	등록유지
4	10-2016-0151403 (10-1834379)	항비만 활성을 갖는 와이셀라 컨퓨사 WIKIM51(Weissella confusa WIKIM51) 및 이를 포함하는 조성물	등록유지
5	10-2016-0151402 (10-1834383)	항비만 활성을 갖는 와이셀라 시바리아 WIKIM28(Weissella cibaria WIKIM28) 및 이를 포함하는 조성물	등록유지
6	10-2016-0168584 (10-1801697)	알레르기성 질환의 개선 활성을 갖는 와이셀라 코리엔시스 WIKIM54 및 이를 포함하는 조성물	등록유지
7	10-2016-0151824 (10-1757785)	2-하이드록시시리아이소카프로익 에시드(2-hydroxyisocaproic acid) 생성능이 우수한 류코노스톡 락티스 WIKIM48 및 이를 포함하는 조성물	등록유지
8	10-2016-0056578 (10-1736033)	항비만 활성을 가지는 락토바실러스 사케마이	등록유지
9	10-2015-0144196 (10-1678317)	김치 유산균 락토바실러스 사케마이를 유효성분으로 포함하는 아토피 피부염 치료용 약학 조성물	등록유지
10	10-2015-0159014 (10-1667496)	김치 유산균 와이셀라 시바리아(Weissella cibaria) WIKIM28을 유효성분으로 포함하는 아토피 피부염 치료용 약학 조성물	등록유지

+ Exemplary Claim

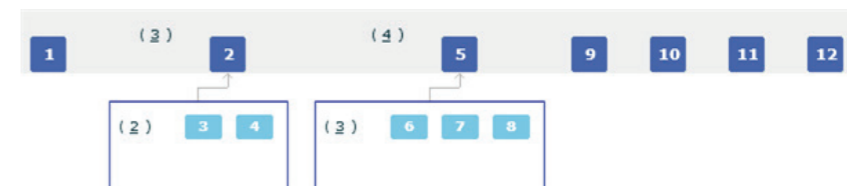
Patent number : 10-1801764

- 존속기간(예상)만료일 : 2037년 6월 1일

Claim Structure

- 전체 청구항(9), 독립항(3), 종속항(6)

<청구항 계층 분석>



Exemplary Claim

- 수탁번호 KCCM12011P의 락토바실러스 커베투스 WIKIM55(Lactobacillus curvatus WIKIM55)
- 락토바실러스 커베투스 WIKIM55(Lactobacillus curvatus WIKIM55; 수탁번호 KCCM12011P) 또는 이의 배양물을 포함하는 양모 촉진용 약학 조성물
- 락토바실러스 커베투스 WIKIM55(Lactobacillus curvatus WIKIM55; 수탁번호 KCCM12011P) 또는 이의 배양물을 포함하는 양모 촉진용 식품 조성물