

## 헬스메디케어

## 소고기 판별용 키트

- **특허명 :** p21 단백질을 함유하는 소고기 특이적 월령 판별용 마커 (10-2009-0134212)
- **보유기관 :** 한국기초과학지원연구원
- **상태정보 :** 출원 '09.12.30 > 공개 '11.07.07 > 등록 '11.07.01



### 기술개요

- 소고기 근육조직에서 소고기 특이적 월령 판별용 마커인 p21 단백질에 특이적으로 결합하는 항체를 이용한 소고기 판별용 키트에 관한 기술임
- 소고기 월령(어린가축 나이를 일컬음) 진단 키트

### 기존 문제점

- 광우병에 걸린 소의 95%가 30개월령 이상임
- 30개월 미만 소고기를 선별하는것이 쉽지 않음
- 검사에 소요되는 시간과 비용이 큼

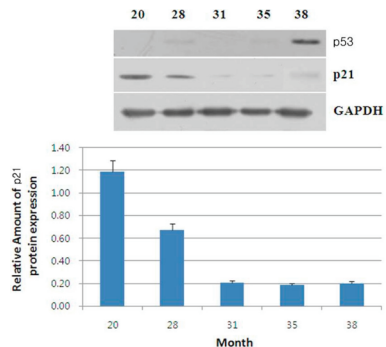


### 기술 차별점

- 도축 이후 판별할 수 없었던 소고기의 월령을 용이하게 판별
- 수입 소고기 검역 과정에서 시간과 비용을 절감하여 30개월 미만의 소고기를 효과적으로 선별

### 세부내용

- p21 단백질을 함유하는 소고기 특이적 월령 판별용 마커 소고기 근육조직에서 소고기 특이적 월령 판별용 마커인 p21 단백질에 특이적으로 결합하는 항체를 이용한 항원-항체 결합반응을 통해 p21 단백질을 검출하여 소고기의 월령을 판별함
- 소고기 월령 판별대상 시료를 PBS버퍼에 넣어 균질화하고 이를 항-p21 항체가 부착된 금속박막과 접촉시킨 후 SPR(Surface Plasmon Resonance)법에 의해 농도를 측정함



- 한국기초과학지원연구원 박선권(042-865-3519, psk22@kbsi.re.kr)
- 공동마케팅사무국 김원열(042-862-6011, wykim@wips.co.kr)