

헬스메디케어

적외선 체열 진단 시스템

- 특허명 : 적외선 체열 진단시스템 및 그 제어방법 (10-2007-0115207)
- 보유기관 : 한국표준과학연구원
- 상태정보 : 출원 '07.11.13 > 공개 '09.05.18 > 등록 '10.02.16



기술개요

- 진단실의 외형 및 구조 설계, 에어 샤워실 등을 통하여 체온 변화율을 최소화하고 환자의 체온의 변화를 정확히 감지함으로써 환자의 상태를 진단할 수 있는 적외선 체열 진단 시스템
- 적외선 열 화상 진단기

기존 문제점

- 체열자 온도변화, 주변 환경변화(온도, 습도, 대류, 방사율) 고려 안됨
- 온도측정 범위 제한, 온도 분포의 2차원 매핑/환부 검출/수술부위 선정 불가
- 측정결과와 낮은 신뢰도, 침습 검사 필요

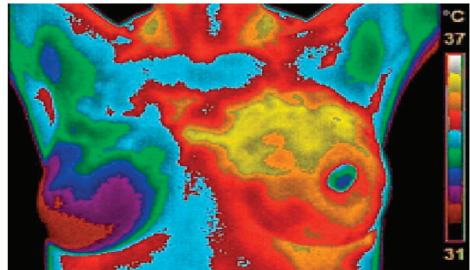


기술 차별점

- 환자 몸의 방출 복사 에너지 변화 최소화
- 환자 체온 안정화 시간 최소화
- 기기 내 방사율 일정 유지, 복사에 의한 변화 일정 유지, 진단결과 신뢰도 향상
- 음성교환장치, 검사자/체열자 대화 가능

세부내용

- 구형의 진단실은 환자 몸의 방출 복사에너지가 외부 영향으로 인해 변화하는 것을 최소화함
- 진단실 앞 에어샤워시설 구비, 체온 안정화 시간 최소화
- 챔버 형태로 에어샤워실과 진단실 구성, 진단실 외형 안측검은 응모 배치, 내부 방사율 및 환경변화 일정 유지, 측정결과와 신뢰도 향상
- 비접촉식 측정, 체온의 좌우대칭 정확한 비교 가능



- 한국표준과학연구원 강우현 (042-868-5411, wookajin@kriss.re.kr)
- 공동마케팅사무국 엄예지 (042-862-6986, yjeum@wips.co.kr)

기술이전 문의